



Meyrin

responsable et solidaire

Nathalie Leuenberger & Pierre-Alain Tschudi
au Conseil administratif de Meyrin



VOTER COMPACT
LE 19 AVRIL 2015



LISTE
n°1



Une équipe dynamique
et efficace pour Meyrin



Nathalie Leuenberger

Née à Lausanne en novembre 1977

En provenance de Montreux, vit à Meyrin depuis le printemps 1999

Maman de deux ados de 18 et 16 ans

Formée aux ressources humaines, travaille depuis 2010 au sein de la Fondation PRO, au Petit-Lancy, pour la prestation de Chèque service

Conseillère municipale depuis 2011

Cheffe de groupe socialiste de 2013 à 2014

Membre du bureau du Conseil municipal depuis juin 2014

Présidente des commissions emploi et anti-crise et de l'Agenda 21

Siège dans les commissions des finances, petite enfance, école et jeunesse, développement social, coopération au développement et énergie

Membre déléguée à la commission consultative du Fonds d'Art Contemporain Meyrinois

Membre déléguée à l'association de l'accueil familial de jour Meyrin-Vernier-Mandement

Mon engagement se fonde sur la reconnaissance forte de notre communauté de destins et de la valeur de notre identité citoyenne. A Meyrin, j'ai eu la chance de pouvoir élever mes enfants dans un cadre idéal, au fil des années, j'ai acquis l'identité meyrinoise en développant un véritable sentiment d'appartenance, au gré de mes rencontres et des échanges avec les habitantEs, de nos rassemblements et du partage de nos expériences, en acceptant de me laisser imprégner par l'élan participatif qui règne ici. J'aime Meyrin et j'éprouve une profonde gratitude d'avoir pu trouver ma place au sein de notre collectivité, un sentiment qui soutient et motive mon élan à vouloir m'investir à son service. En présentant ma candidature au Conseil administratif avec Pierre-Alain Tschudi, j'entends parvenir à une collaboration dynamique et franche pour construire ensemble l'avenir rayonnant que je souhaite pour Meyrin.

Meyrin, c'est l'envie qu'on a les uns des autres. Un atelier où l'on construit le vivre ensemble avec la participation de toutes et tous.



Pierre-Alain Tschudi

Né à Bâle en 1951, vit à Meyrin depuis 33 ans

Marié, père de deux enfants de 33 et 25 ans

Licence en Lettres. Enseignant, d'allemand, d'histoire et d'éducation civique jusqu'en 2013

Conseiller administratif depuis 2011 en charge des services: Aînés, Sécurité (Police municipale, Service du feu, Protection civile), Urbanisme, Travaux publics et Énergie

Maire en 2012-2013

Membre de l'Assemblée constituante 2010-2011

Membre du Conseil municipal 1995-2008
Président du Conseil municipal 2005-2006

Membre de nombreuses associations meyrinoises

Pour en savoir plus : www.patschudi.ch

Homme de conviction, de dialogue et d'action, je m'engage à poursuivre avec la même énergie et le même dynamisme, mes efforts au service des Meyrinoises et Meyrinois pour mener à bien les nombreux projets en cours : l'écoquartier des Vergers, le lac des Vernes, la réhabilitation du Jardin alpin, les zones 30km/h, deux nouveaux espaces de vie enfantine (crèches), le nouveau Jardin Robinson, l'embellissement du coeur de la Cité.

En même temps, je continuerai à me consacrer au bien-être et à la qualité de vie au quotidien de celles et ceux qui vivent ou travaillent à Meyrin en améliorant encore la sécurité, la mobilité, l'aménagement des quartiers et des espaces publics pour tous, du plus jeune au plus âgé.

Je maintiendrai un dialogue franc, transparent et constructif avec l'ensemble des associations d'habitants et d'entrepreneurs, ainsi qu'avec tout un chacun, afin que nous trouvions ensemble les meilleures solutions. Je souhaite également pouvoir continuer à collaborer dans un esprit positif avec mes futur-e-s collègues du Conseil administratif. C'est pourquoi, je vous invite à choisir la Liste 1 où je me présente avec Nathalie Leuenberger.



Écoute & respect Présence & engagement



Consolider la qualité de vie et la sécurité, l'affaire de toutes et tous !

Être présent et à l'écoute de la population. Maintenir et renforcer le réseau de solidarité. Soutenir la présence et la visibilité de la police municipale, prévenir et anticiper les situations à risques. Entretien la propreté et la qualité des espaces, améliorer l'éclairage public et assurer la tranquillité. Créer des passerelles entre les quartiers, améliorer nos cheminements piétonniers où l'on se croise en toute sécurité.



Préserver la mixité et la diversité meyrinoise, la plus grande richesse de notre communauté !

Maintenir notre tradition d'ouverture sur le monde pour soutenir le dynamisme de notre ville. Accueillir les nouveaux habitantEs et accompagner leur intégration à la collectivité. Favoriser les échanges et le partage de nos expériences, promouvoir le débat d'idées. Soutenir et développer les événements festifs, les activités culturelles et sportives qui permettent à toutes et à tous de participer à la vie meyrinoise.



Poursuivre la construction de logements, un toit vaut mieux que deux tu l'auras !

Poursuivre avec la Fondation Nouveau Meyrin la construction de logements accessibles à toutes et à tous, adaptés aux besoins des jeunes, des aînés et des familles. Réussir l'écoquartier des Vergers. Inciter à la rénovation des immeubles et à la réhabilitation des espaces extérieurs en s'assurant de leur qualité.



Cultiver la nature en ville et la biodiversité, s'il te plait, dessine-moi une abeille !

Préserver la faune et la flore jusque dans le cœur de nos quartiers. Réintroduire des prairies fleuries, des potagers urbains, des points d'eau et des arbres fruitiers. Mener à bien la réalisation du lac des Vernes et la réhabilitation du Jardin alpin. Cultiver la biodiversité, embellir la ville, améliorer la qualité de l'air.



Encourager la création d'activités et d'emplois, la chance des uns fait le succès des autres !

Promouvoir l'implantation d'entreprises qui permettent d'offrir des services de proximité et utiles à la population. Poursuivre les efforts entrepris pour maintenir et augmenter les emplois à Meyrin. Privilégier les petits commerces, les artisans et les maraîchers et soutenir l'emploi local. Ouvrir des ateliers partagés pour favoriser les échanges de savoirs et de compétences, mutualiser les ressources et optimiser les chances de succès de projets portés par des acteurs locaux.



Développer des espaces publics accessibles à tous, bipèdes, tripèdes et quadrupèdes bienvenus !

Embellir Meyrin avec des espaces publics où l'air est pur, où les enfants peuvent jouer sans risques et les aînés se sentir en sécurité, où l'on prend volontiers sa pause de midi. Faire de nos rues des espaces de vie où il fait bon flâner et se rencontrer. Créer au cœur de la cité une grande place des Cinq-Continents accueillante et vivante, avec un parking en sous-sol et un parc arborisé. Veiller à rendre l'ensemble du domaine public accessible aux personnes à mobilité réduite.



Créer des lieux de rencontres pour les jeunes, apprendre à devenir citoyen !

Ouvrir avec et pour les jeunes des espaces de rencontre et de loisirs, des espaces de liberté, d'apprentissage et de citoyenneté. Encourager l'engagement et les initiatives de jeunes. Impulser l'expression artistique des jeunes dans toute sa diversité.



Persévérer dans la transition énergétique, pour assurer la prospérité de toutes et tous !

Continuer à faire de Meyrin une ville innovante et exemplaire en matière de politique énergétique. Promouvoir les projets novateurs d'écologie industrielle et de mobilité, améliorer l'efficacité énergétique des infrastructures et bâtiments communaux. Soutenir les initiatives des particuliers.



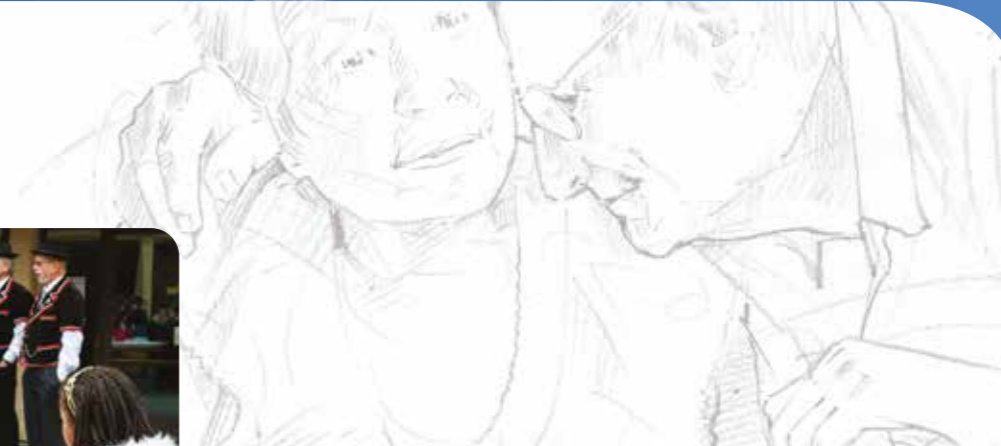
Augmenter les places d'accueil pour les enfants, permettre aux parents d'assurer !

Atteindre l'objectif d'une place d'accueil pour chaque enfant. Créer de nouvelles crèches, garderies et développer le réseau de « mamans de jour » afin d'offrir aux enfants les meilleures chances de développement et de succès.



Renforcer les réseaux de proximité pour les aînés, priorité à la dignité !

Considérer et valoriser les savoirs, les compétences et les aspirations des aînés. Renforcer les liens autour d'activités partagées. Créer des lieux de rencontre. Préserver l'autonomie pour permettre de rester le plus longtemps possible chez soi, soutenir les proches aidants et les réseaux d'entraide.



Une vision partagée, une expérience confirmée, une solidarité engagée

Nos priorités :

Consolider la qualité de vie et la sécurité, l'affaire de toutes et tous !

Préserver la mixité et la diversité meyrinoise, la plus grande richesse de notre ville !

Poursuivre la construction de logements, un toit vaut mieux que deux tu l'auras !

Encourager la création d'activités et d'emplois, la chance des uns fait le succès des autres !

Développer des espaces publics accessibles à tous, bipèdes, tripèdes, quadrupèdes bienvenus !

Cultiver la nature en ville et la biodiversité, s'il te plait, dessine-moi une abeille !

Persévérer dans la transition énergétique, pour la prospérité de toutes et tous !

Augmenter les places d'accueil pour les enfants, permettre aux parents d'assurer !

Créer des lieux de rencontres pour les jeunes, pour apprendre à devenir citoyen !

Renforcer les réseaux de proximité pour les aînés, priorité à la dignité !



VOTER COMPACT
LE 19 AVRIL 2015



LISTE
n°1